

NÁVOD PRO PŘÍPRAVU GRAFIKY NEBO BANNERU

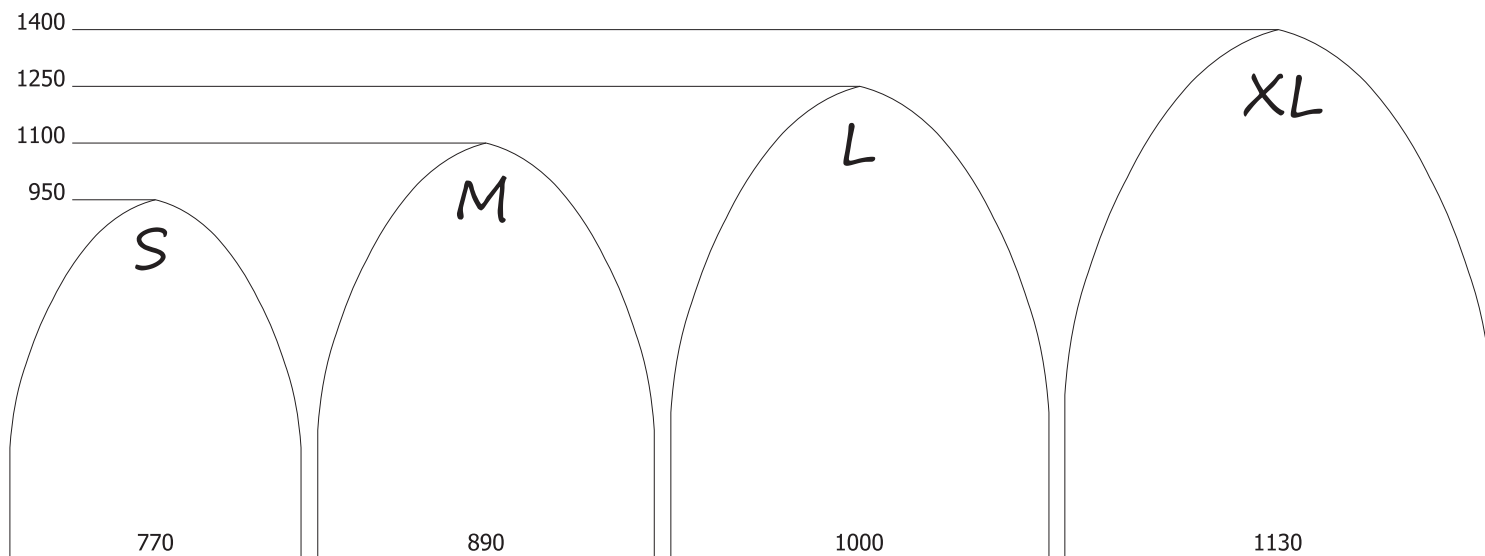
Sedací vaky

PŘÍPRAVA GRAFICKÝCH PODKLADŮ PRO VÝROBU MOTIVU

RASTROVÁ A VEKTOROVÁ DATA

- grafiku připravte ve formátu tiskového PDF bez správy barev nebo ve formátu TIFF
- výstup v barevném režimu CMYK
- kvalita obrazu 100–300 dpi (Kvalitu obrazu zkontrolujete tak, že grafiku zvětšíte na 100 %. Jestliže je kvalita v pořádku, postačí Vám 100 dpi. Pokud je však kvalita horší, je třeba použít kvalitnější zdrojová data.)
- velikost 1:1 dle rozměření pro přípravu grafiky
- písma převádějte do křivek nebo přikládejte k souboru

Velikosti: S,M,L,XL



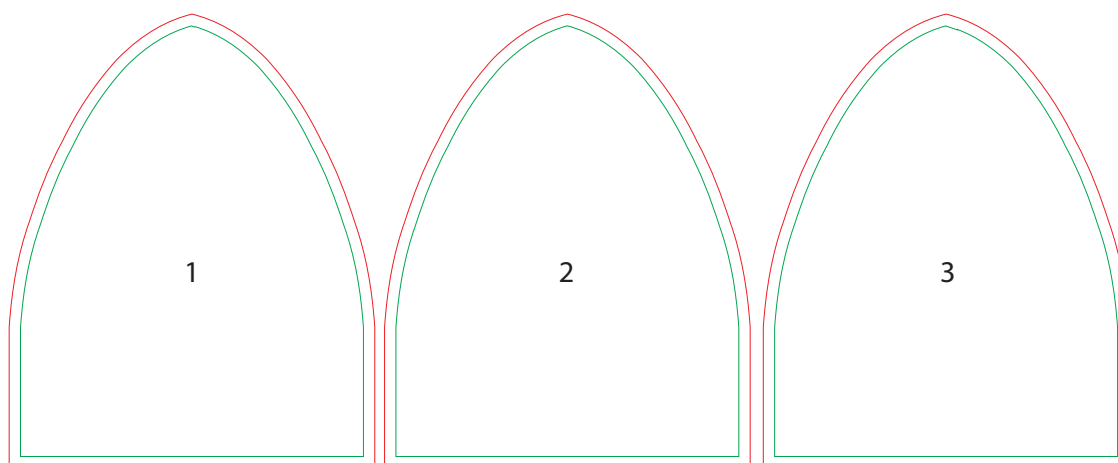
(velikost: 1ku20)

ROZVRŽENÍ PRO PŘÍPRAVU GRAFIKY

Každé vstupní data musí obsahovat 3 listy grafiky. (viz. náhled šablony)

- červená linka je hranice pro celou grafiku (full space)
- zelená linka je hranice, kterou nesmí přesáhnout texty v grafice
- rozdíl mezi linkami je 3cm

NÁHLED ŠABLONY PRO GRAFIKU



(velikost: 1ku20)